

# 6 - Catalogue des zones humides de MEDREAC

## ZH 1

**Code INSEE** : 35171-1

**Lieu-dit** : Les Champs Gorons

**Type SAGE** : 8 - Prairies humides de bas fonds à sols hydromorphes

**Code CORINE** : 37.2

**Commentaires** : Prairies - Le long du cours d'eau - avec des zones de sources. Jongs et saules

**Surface en hectare** : 2.11



## ZH 2

**Code INSEE** : 35171-2

**Lieu-dit** : Ruisseau St M'Hervon - Grand Launay / Froquigné

**Type SAGE** : 8 - Prairies humides de bas fonds à sols hydromorphes

**Code CORINE** : 37.2

**Commentaires** : Prairies - Le long du cours d'eau - avec des zones de sources. Jongs et saules + mares

**Surface en hectare** : 7.12



### ZH 3

**Code INSEE** : 35171-3

**Lieu-dit** : Launay Robert

**Type SAGE** : 2 - Plans d'eau, étangs et leurs bordures

**Code CORINE** : 22.11

**Commentaires** : Plusieurs Etangs artificiels + boisement humide

**Surface en hectare** : 1.91



### ZH 4

**Code INSEE** : 35171-4

**Lieu-dit** : Les Havouis

**Type SAGE** : 4 - Prairies humides

**Code CORINE** : 37.2

**Commentaires** : Prairies - Le long du cours d'eau - avec des zones un peu en friche. une partie cultivée

**Surface en hectare** : 5.73



## ZH 5

**Code INSEE** : 35171-5

**Lieu-dit** : Belle épine / les Grandes Haies + captage Bouexière

**Type SAGE** : 4 - Prairies humides

**Code CORINE** : 37.2

**Commentaires** : Prairies - Le long du cours d'eau - avec des zones un peu en friche. Joncs et saules.

**Surface en hectare** : 16.01



## ZH 6

**Code INSEE** : 35171-6

**Lieu-dit** : La Bouexière

**Type SAGE** : 5 - Ripisylves, forêts alluviales

**Code CORINE** : 44

**Commentaires** : Forêt mixte humide - Chenes, Aulnes, saules... le long du cours d'eau + peupleraie + étangs

**Surface en hectare** : 5.31



## ZH 7

**Code INSEE** : 35171-7

**Lieu-dit** : La Fusnais

**Type SAGE** : 5 - Ripisylves, forêts alluviales

**Code CORINE** : 44

**Commentaires** : Boisement humide - tête de talweg - Saules, aulnes - en friche

**Surface en hectare** : 1.20



## ZH 8.1

**Code INSEE** : 35171-8.1

**Lieu-dit** : Lande Ozanne / Chauchix

**Type SAGE** : 4 - Prairies humides

**Code CORINE** : 37.2

**Commentaires** : Prairies - Le long du cours d'eau - avec des zones de sources. Juncs et saules + mares

**Surface en hectare** : 6.75



## ZH 8.2

**Code INSEE** : 35171-8.2

**Lieu-dit** : Les Marches

**Type SAGE** : 5 - Ripisylves, forêts alluviales

**Code CORINE** : 44

**Commentaires** : Boisement humide - tête de talweg - Saules, aulnes - en friche

**Surface en hectare** : 1.98



## ZH 9

**Code INSEE** : 35171-9

**Lieu-dit** : Lanesse / Les Rouvrais

**Type SAGE** : 4 - Prairies humides

**Code CORINE** : 37.2

**Commentaires** : Talweg et tête de bassin. Quelques joncs et des saules. A tendance à se fermer

**Surface en hectare** : 1.84



## ZH 10

Code INSEE : 35171-10

Lieu-dit : Siaume

Type SAGE : 4 - Prairies humides

Code CORINE : 37.2

Commentaires : Talweg et tête de bassin. Quelques joncs et des saules. A tendance à se fermer

Surface en hectare : 1.39



## ZH 11

Code INSEE : 35171-11

Lieu-dit : Les Rouvrais

Type SAGE : 4 - Prairies humides

Code CORINE : 37.2

Commentaires : Tête de bassin - prairie humide

Surface en hectare : 1.28



## ZH 12

**Code INSEE** : 35171-12

**Lieu-dit** : La Bouexiere

**Type SAGE** : 4 - Prairies humides

**Code CORINE** : 37.2

**Commentaires** : Pré humide patûré - en cuvette

**Surface en hectare** : 1.24



## ZH 13

**Code INSEE** : 35171-13

**Lieu-dit** : Le Grand Pré / Ville Sage

**Type SAGE** : 4 - Prairies humides

**Code CORINE** : 37.2

**Commentaires** : Prairies - Le long du cours d'eau - avec des zones un peu en friche. Joncs et saules.

**Surface en hectare** : 3.64



## **ZH 14**

**Code INSEE** : 35171-14

**Lieu-dit** : Le Grand Pré / Bois Gerault

**Type SAGE** : 4 - Prairies humides

**Code CORINE** : 37.2

**Commentaires** : Prairies - Le long du cours d'eau - avec des zones un peu en friche. Joncs et saules.

Assez encaissé par endroit

**Surface en hectare** : 5.73



## **ZH 15**

**Code INSEE** : 35171-15

**Lieu-dit** : Malnoé / Gélouard

**Type SAGE** : 4 - Prairies humides

**Code CORINE** : 37.2

**Commentaires** : Prairies - Le long du cours d'eau - avec des zones un peu en friche. Joncs et saules.

Assez encaissé par endroit

**Surface en hectare** : 2.40





## ZH 16

**Code INSEE** : 35171-16

**Lieu-dit** : Gélouard

**Type SAGE** : 5 - Ripisylves, forêts alluviales

**Code CORINE** : 44

**Commentaires** : Forêt mixte humide - Chenes, Aulnes, saules... le long du cours d'eau + peupleraie  
- encaissé par endroit

**Surface en hectare** : 1.38



## ZH 17

**Code INSEE** : 35171-17

**Lieu-dit** : Le Beau chêne / le Néal

**Type SAGE** : 4 - Prairies humides

**Code CORINE** : 37.2

**Commentaires** : Prairies - Le long du cours d'eau - avec un boisement humide. Joncs et saules + mares en amont

**Surface en hectare** : 3.89

## ZH 18

**Code INSEE** : 35171-18

**Lieu-dit** : La Perroguinais / Launay Gou

**Type SAGE** : 5 - Ripisylves, forêts alluviales

**Code CORINE** : 44

**Commentaires** : Boisement humide - tête de talweg - Saules, aulnes - en friche

**Surface en hectare** : 0.82

## ZH 19

**Code INSEE** : 35171-19

**Lieu-dit** : Le Clos des Landes

**Type SAGE** : 4 - Prairies humides

**Code CORINE** : 37.2

**Commentaires** : Tête de bassin - prairie humide, parcelle en cuvette - renoncules

**Surface en hectare** : 0.72



## ZH 20

**Code INSEE** : 35171-20

**Lieu-dit** : Ruisseau du Néal / Josselinais - Pont Au Ladre

**Type SAGE** : 8 - Prairies humides de bas fonds à sols hydromorphes

**Code CORINE** : 37.2

**Commentaires** : Prairies - Le long du cours d'eau - avec des zones de sources. Joncs et saules + mares

**Surface en hectare** : 14.71



## ZH 21

Code INSEE : 35171-21

Lieu-dit : Bois Gérard

Type SAGE : 5 - Ripisylves, forêts alluviales

Code CORINE : 44

Commentaires : 2 Boisements humides - Saules, aulnes

Surface en hectare : 1.95

## ZH 22

Code INSEE : 35171-22

Lieu-dit : Bois Gérard

Type SAGE : 4 - Prairies humides

Code CORINE : 37.2

Commentaires : Prairies - Le long du cours d'eau - avec des zones un peu en friche. Joncs et saules.  
Assez encaissé par endroit

Surface en hectare : 3.47



## **ZH 23**

**Code INSEE** : 35171-23

**Lieu-dit** : Nord Bourg

**Type SAGE** : 4 - Prairies humides

**Code CORINE** : 37.2

**Commentaires** : Tête de bassin - prairie humide, parcelle en cuvette - Joncs + 1 étang

**Surface en hectare** : 3.35



## **ZH 24**

**Code INSEE** : 35171-24

**Lieu-dit** : Nord-est Bourg

**Type SAGE** : 4 - Prairies humides

**Code CORINE** : 37.2

**Commentaires** : Prairies - Le long du cours d'eau - zone tampon avec des zones un peu en friche. Joncs et saules.

**Surface en hectare** : 1.80



## ZH 25

Code INSEE : 35171-25

Lieu-dit : Sud-est Bourg

Type SAGE : 4 - Prairies humides

Code CORINE : 37.2

Commentaires : Prairies - Le long du cours d'eau - zone tampon avec des zones un peu en friche. Juncs et saules.

Surface en hectare : 4.46



## ZH 26

Code INSEE : 35171-26

Lieu-dit : Etang Communal

Type SAGE : 2 - Plans d'eau, étangs et leurs bordures

Code CORINE : 22.11

Commentaires : Etang communal

Surface en hectare : 2.75



## ZH 27

**Code INSEE** : 35171-27

**Lieu-dit** : Belle Epine

**Type SAGE** : 5 - Ripisylves, forêts alluviales

**Code CORINE** : 83.321

**Commentaires** : Peupleraie

**Surface en hectare** : 0.12



## ZH 28

**Code INSEE** : 35171-28

**Lieu-dit** : La Martinais

**Type SAGE** : 8 - Prairies humides de bas fonds à sols hydromorphes

**Code CORINE** : 37.2

**Commentaires** : tête de talweg - Joncs, renoncules ... Très humide par endroits

**Surface en hectare** : 1.55



## ZH 29

Code INSEE : 35171-29

Lieu-dit : La Martinais / L'Hyvet

Type SAGE : 8 - Prairies humides de bas fonds à sols hydromorphes

Code CORINE : 37.2

Commentaires : Prairies - Le long du cours d'eau - zone tampon avec des zones un peu en friche. Joncs et saules.

Surface en hectare : 6.97



## ZH 30

Code INSEE : 35171-30

Lieu-dit : Pinvert

Type SAGE : 4 - Prairies humides

Code CORINE : 37.2

Commentaires : Prairies - Le long du cours d'eau - zone tampon

Surface en hectare : 0.93



## ZH 31

**Code INSEE** : 35171-31

**Lieu-dit** : Pinvert / Le Clos Huré

**Type SAGE** : 4 - Prairies humides

**Code CORINE** : 37.2

**Commentaires** : Prairies - Le long du cours d'eau - zone tampon avec des zones de sources

**Surface en hectare** : 4.96



## ZH 32

**Code INSEE** : 35171-32

**Lieu-dit** : Bourg Est

**Type SAGE** : 6 - Tourbières et étangs tourbeux

**Code CORINE** : 53.21

**Commentaires** : Tourbières - petite surface mais très intéressante (carex et flore caractéristique de tourbière)

**Surface en hectare** : 0.10





### ZH 33

**Code INSEE** : 35171-33

**Lieu-dit** : Bourg Est/Sud

**Type SAGE** : 4 - Prairies humides

**Code CORINE** : 37.2

**Commentaires** : Prairies - Le long du cours d'eau - zone tampon avec des zones un peu en friche. Joncs et saules.

**Surface en hectare** : 5.76



### ZH 34

**Code INSEE** : 35171-34

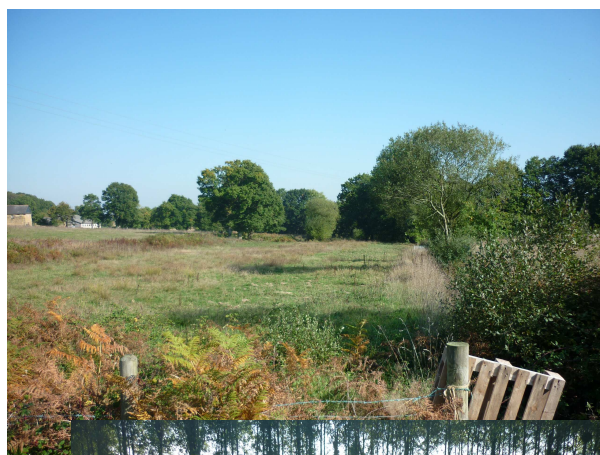
**Lieu-dit** : Sud Cotterel / Pérouse

**Type SAGE** : 4 - Prairies humides

**Code CORINE** : 37.2

**Commentaires** : Prairies - Le long du cours d'eau et tête de bassin - zone tampon avec des zones un peu en friche. Joncs et une peupleraie.

**Surface en hectare** : 10.96



### ZH 35

**Code INSEE** : 35171-35

**Lieu-dit** : La Mare aux Journaux

**Type SAGE** : 8 - Prairies humides de bas fonds à sols hydromorphes

**Code CORINE** : 37.2

**Commentaires** : tête de talweg - Joncs, renoncules ... Très humide par endroits

**Surface en hectare** : 1.75



### ZH 36

**Code INSEE** : 35171-36

**Lieu-dit** : Les Communs / Lanjélu

**Type SAGE** : 8 - Prairies humides de bas fonds à sols hydromorphes

**Code CORINE** : 37.2

**Commentaires** : tête de talweg - Joncs, renoncules ... Très humide par endroits

**Surface en hectare** : 4.52



## ZH 37

Code INSEE : 35171-37

Lieu-dit : nord Lanjélu

Type SAGE : 4 - Prairies humides

Code CORINE : 37.2

Commentaires : Petite zone d'accumulation hydraulique. Cuvette + hydromorphe

Surface en hectare : 1.05



## ZH 38.1

Code INSEE : 35171-381

Lieu-dit : Nord La Ville Grison

Type SAGE : 8 - Prairies humides de bas fonds à sols hydromorphes

Code CORINE : 37.2

Commentaires : Prairies - Le long du cours d'eau - zone tampon avec des zones de sources

Surface en hectare : 4.66



## ZH 38.2

**Code INSEE** : 35171-382

**Lieu-dit** : Nord La Ville Grison

**Type SAGE** : 5 - Ripisylves, forêts alluviales

**Code CORINE** : 44

**Commentaires** : Forêt mixte humide - Chenes, Aulnes, saules... le long du cours d'eau + peupleraie  
- encaissé par endroit

**Surface en hectare** : 2.25



## ZH 39

**Code INSEE** : 35171-39

**Lieu-dit** : La Réauté / Le Hel / La Cohélière

**Type SAGE** : 4 - Prairies humides

**Code CORINE** : 37.2

**Commentaires** : Prairies - Le long du cours d'eau - avec des zones un peu en friche. Joncs et saules.  
Assez encaissé par endroit

**Surface en hectare** : 6.96



## ZH 40

**Code INSEE** : 35171-40

**Lieu-dit** : Le Hel

**Type SAGE** : 4 - Prairies humides

**Code CORINE** : 37.2

**Commentaires** : Tête de bassin - prairie humide, parcelle en cuvette - Joncs + 1 étang

**Surface en hectare** : 4.35



## ZH 41

**Code INSEE** : 35171-41

**Lieu-dit** : Carcouvran / Guenou

**Type SAGE** : 4 - Prairies humides

**Code CORINE** : 37.2

**Commentaires** : Prairies - Le long du cours d'eau - avec des zones un peu en friche. Joncs et saules.  
Assez encaissé par endroit

**Surface en hectare** : 4.20



## ZH 42

**Code INSEE** : 35171-42

**Lieu-dit** : Vieux Ville

**Type SAGE** : 2 - Plans d'eau, étangs et leurs bordures

**Code CORINE** : 22.11

**Commentaires** : Etang artificiel + boisement humide

**Surface en hectare** : 0.48

## ZH 43

**Code INSEE** : 35171-43

**Lieu-dit** : Caharel

**Type SAGE** : 2 - Plans d'eau, étangs et leurs bordures

**Code CORINE** : 22.11

**Commentaires** : Plusieurs Etangs artificiels + boisement humide

**Surface en hectare** : 1.15

## ZH 44

**Code INSEE** : 35171-44

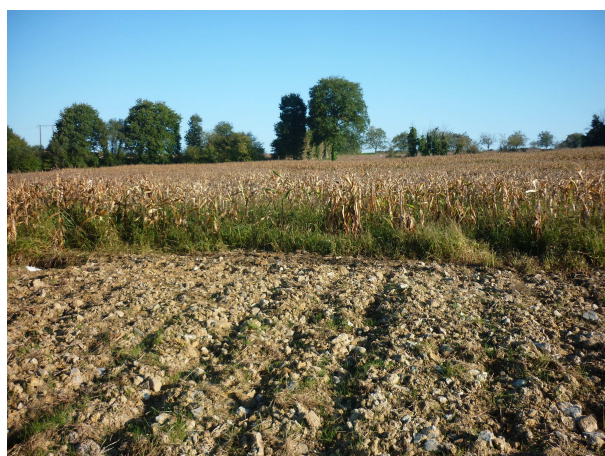
**Lieu-dit** : Nord Caharel

**Type SAGE** : 4 - Prairies humides

**Code CORINE** : 37.2

**Commentaires** : Parcelles en culture en lit majeur de cours d'eau (drainée) - sol hydromorphe

**Surface en hectare** : 3.64



## **ZH 45**

**Code INSEE** : 35171-45

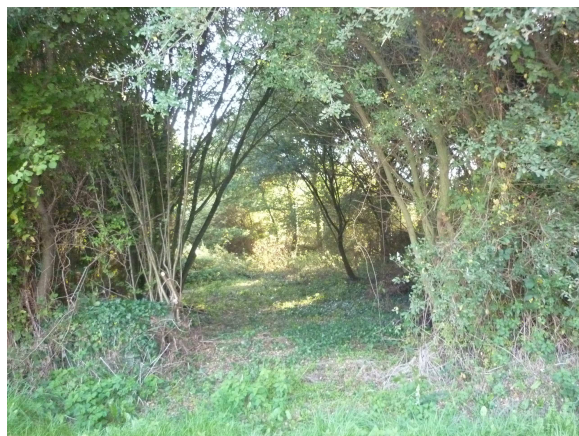
**Lieu-dit** : Querrier Bunouf

**Type SAGE** : 5 - Ripisylves, forêts alluviales

**Code CORINE** : 44

**Commentaires** : Forêt mixte humide - Chenes, Aulnes, saules... le long du cours d'eau + peupleraie  
- encaissé par endroit

**Surface en hectare** : 2.92



## ZH 46

Code INSEE : 35171-46

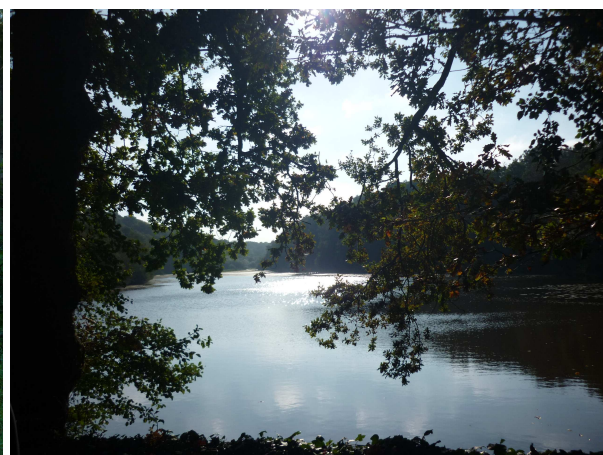
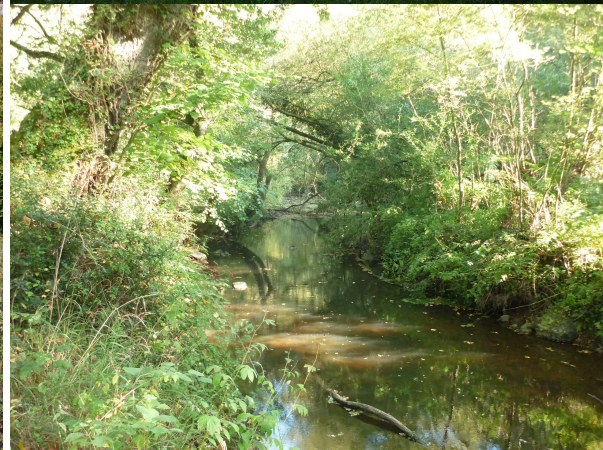
Lieu-dit : Vallée du Néal aval / Rophemel

Type SAGE : 5 - Ripisylves, forêts alluviales

Code CORINE : 44

Commentaires : Vallée du Néal - ripisylves majoritaires mais entrecoupées de prés humides - assez encaissée par endroits

Surface en hectare : 18.22





## ZH 47

**Code INSEE** : 35171-47

**Lieu-dit** : La Ville Eon / Les Vaux

**Type SAGE** : 5 - Ripisylves, forêts alluviales

**Code CORINE** : 44

**Commentaires** : Ripisylves majoritaires mais entrecoupées de prés humides - assez encaissée par endroits

**Surface en hectare** : 2.23



## ZH 48

**Code INSEE** : 35171-48

**Lieu-dit** : La Guesnay

**Type SAGE** : 2 - Plans d'eau, étangs et leurs bordures

**Code CORINE** : 22.11

**Commentaires** : Plusieurs Etangs artificiels + boisement humide

**Surface en hectare** : 1.20

## ZH 49

**Code INSEE** : 35171-49

**Lieu-dit** : Laudenay

**Type SAGE** : 2 - Plans d'eau, étangs et leurs bordures

**Code CORINE** : 22.11

**Commentaires** : Etang artificiel

**Surface en hectare** : 0.61

## ZH 50

**Code INSEE** : 35171-50

**Lieu-dit** : Les Ouches / Le Champ de Cuir

**Type SAGE** : 2 - Plans d'eau, étangs et leurs bordures

**Code CORINE** : 22.11

**Commentaires** : Etang artificiel

**Surface en hectare** : 0.52