

- Médre'Act -

Mairie ☎ 02.99.07.23.20

Courriel : mairie.de.medreac@wanadoo.fr

Site internet :

www.ccmontauban-de-bretagne.fr/medreac

Lundi	9 h à 12 h	15 h à 17 h
Mardi	9 h à 12 h	fermé
Mercredi	9 h à 12 h	15 h à 17 h
Jeudi	9 h à 12 h	15 h à 17 h
Vendredi	9 h à 12 h	fermé
Samedi	9 h à 11 h 30	fermé

« Avril fait la fleur,
Mai en a l'honneur »

Prochain Conseil Municipal
lundi 4 avril à 20 heures

IMPOT SUR LE REVENU

Le service de déclaration en ligne ouvrira le **mercredi 13 avril 2016**.Date limite de dépôt de déclaration papier : **18 mai 2016 à minuit**.Date limite de déclaration en ligne : **31 mai 2016 à minuit**

FERMETURE DU SERVICE DES PASSEPORTS - MONTFORT SUR MEU

Le service des passeports de MONTFORT-SUR-MEU sera fermé durant la seconde semaine des vacances de printemps, du 11 au 17 avril 2016 inclus. Réouverture le lundi 18 avril 2016 aux horaires habituels du service.

ACT'AGENDA

- Samedi 2 avril : Repas « Vie Libre » à la salle des fêtes
- Dimanche 10 avril : Trail/Rando ker al lann au départ du village vacances Ker al lann de Guitté (voir affiche page 2)
- Dimanche 17 avril : Bal organisé par le Club des Menhirs avec l'orchestre Galaxie à la salle des fêtes à partir de 14 heures, venez nombreux...
- Dimanche 24 avril : Courses poursuites sur terre organisation : Quads cool, la Gesnuaye
- Samedi 30 avril : Nature et culture en fête à l'Ecole Saint Joseph à Médreac portes ouvertes de 10h à 12h – ateliers ludiques et culturels de 14h à 17h vente de brioches et de plants de 9h à 18h (voir affiche page 2)

ACT'ASSOCIATIONS

CLUB DES MENHIRS

Pour des raisons de coordination, le voyage organisé par le club des menhirs en date du 21 Avril a été repoussé au 12 mai. Merci de votre compréhension.

Inscrivez-vous, il reste quelques places. **C.BOIXIERE**

COMITE DES FETES

Le comité des fêtes et l'auberge des 4 saisons organiseront le 25 juin prochain, la fête de la musique à Médreac. Vous jouez d'un instrument, un peu, beaucoup... ou vous êtes dans une formation (classique, jazz, rock,...) et le projet de venir jouer pour passer une belle soirée musicale vous tente...Merci de prendre contact au 02 99 07 31 14 (Jean François).

- **Envoi des informations avant le 20 de chaque mois par mail -**

medreact@laposte.net ou au secrétariat de la mairie

- ECOLE ST JOSEPH -

SAMEDI 30 AVRIL 2016
MEDREAC

Nature & Culture en fête

VENTE DE BRIOCHES
cuites au feu de bois toute la journée

VENTE DE PLANTS
Légumes Fleurs 9h-18h

Ateliers ludiques et culturels - 14h-17h
Inscription sur place à partir de 10h30

ENFANTS & ADULTES
1,50 € l'atelier
Tarifs dégressifs et tarifs famille

PORTES OUVERTES 10H - 12H

saint-joseph

Trail /Rando Ker al lann

Le 10 Avril 2016

au départ du Village Vacances Ker al lann de Guitté (22)

Courses 20km & 12km en boucle *course gratuite pour enfants nés en 2005-2006-2007*
 (circuit 100% nature)
 Pas d'inscriptions le jour "J"

Rando/marche de 12km
 inscriptions le jour "J"

Sur place : douches et sanitaires
 Buffet - 12 € /8€ (-10 ans)

Informations au 0680337332
 ou par mail: fabrice.hure@free.fr
 inscriptions et réservations sur
<http://kerallann2016.yanoo.net>



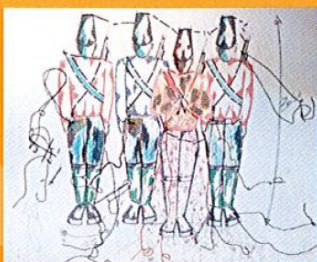
Du 25 avril au 27 mai 2016

Rencontre avec les artistes
 le vendredi 29 avril de 18h à 20h

Club photo de Montauban
 Voyage au cœur du territoire

La communauté de communes a proposé aux photographes de l'atelier de Montauban-de-Bretagne de réaliser une exposition de photographies autour du thème « La vie économique du territoire ».

C'est grâce à une présentation de travaux individuels et de regards posés sur des acteurs que nous côtoyons tous au quotidien, que les photographes amateurs vont vous raconter leurs histoires et leurs rêves. Cela au travers d'un voyage au cœur du territoire.



Du 21 mars au 15 avril 2016

Rencontre avec l'artiste
 le vendredi 25 mars de 18h à 20h

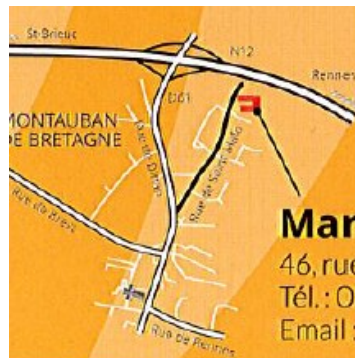
Bénédicte Rouet

Les états du corps, dessins et tableaux « Avec ou sans fils ! »

Avec ses créations, **Bénédicte Rouet** nous entraîne dans une histoire de fils ; Fil à coudre, fil à coller, fil à dessiner, fil à représenter des formes imaginaires, des vies, des corps, des mouvements, des paysages.

C'est aussi le fil de la vie qui relie, qui serpente, qui noue, qui tisse et qui donne du relief aux supports. Le fil est ainsi utilisé en tant que processus de création qui permet de donner vie et forme à une idée.

N'hésitez pas à venir découvrir cette technique artistique originale.



OUVERTURE DE LA GALERIE
 du lundi au vendredi
 9h15 > 12h15 et 14h > 17h

Manoir de la Ville Cotterel

46, rue de St-Malo 35360 Montauban-de-Bretagne
 Tél.: 02 99 06 54 92 - Fax: 02 99 06 61 66
 Email: communication@stmeen-montauban.fr

Communauté de communes
**Saint-Méen
 Montauban**
 DE LA VITALITÉ À PARTAGER



Le prêt de broyeur de végétaux Un nouveau service à destination des particuliers

La Communauté de communes Saint-Méen Montauban s'est engagée, en partenariat avec le SMICTOM Centre Ouest 35 et l'ADEME, à mettre en œuvre des actions de prévention et de réduction des déchets. En 2014, les déchets verts ont représenté 38,5 % du tonnage total de déchets déposés dans les 9 déchèteries que compte le territoire du SMICTOM Centre Ouest 35, soit l'équivalent de 118 kg par habitant et par an.

La communauté de communes souhaite encourager les habitants du territoire à gérer en autonomie leurs déchets verts, en pratiquant ou en améliorant leurs techniques de jardinage (broyage, paillage...) et de compostage. Pour cela, ils proposent une mise à disposition gratuite de broyeurs de végétaux.



L'utilisation du broyeur thermique

Comment emprunter un broyeur à végétaux ?

Mis en place à titre expérimental pour un an, ce nouveau service est simple et gratuit. Il est proposé aux habitants des 17 communes qui dépendent du Smictom centre-ouest (hormis Saint-Pern et Irodouër qui dépendent du Smictom Ille-et-Rance).

Seul le carburant est à la charge de l'utilisateur. Le prêt comprend une remorque pour le transport et des accessoires de sécurité. Des consignes d'utilisation vous seront données dans les deux lieux d'emprunt à Montauban-de-Bretagne et à St-Méen-le-Grand. Réservation pour 48 heures.

Les lieux d'emprunt

La réservation, l'emprunt et le retour du matériel de broyage s'effectuent dans les locaux, au choix :

• Magasin MENÉ LOISIRS :

Route de Rennes - ZA du Maupas à Saint-Méen-Le-Grand

Téléphone: 02 99 09 68 29/Ouverture du mardi au samedi : 9h00 - 12h00/14h00 - 18h30

• Magasin LA MAISON POINT VERT :

61, route de Rennes à Montauban de Bretagne

Téléphone: 02 99 06 66 97/Ouverture du lundi au samedi : 9h00 - 12h00/14h00 - 19h00

POUR VOUS INSCRIRE, CONTACTEZ

l'accueil de la communauté de communes au 02 99 06 54 92

La Marmite des Mots

Votre enfant a des parents séparés.

Il vit et s'adapte à deux réalités différentes dans son quotidien.

Les changements de maisons, de rythme, de repères, de composition familiale... ça le bouscule, ça le chagrine !

Vous souhaitez lui proposer un lieu pour en parler.

La Marmite des Mots peut l'accueillir au sein d'un groupe d'enfants du même âge, animé par deux professionnels.

Chacun y partage ses expériences, ses ressentis et ses ressources de façon confidentielle.

Les prochains Ateliers 2016 - GROUPE ADOS

- Mercredis 23 et 30 Mars de 14h30 à 16h00
- Lundi 18 Avril de 17h30 à 19h00
- Mercredi 27 Avril de 14h30 à 16h00

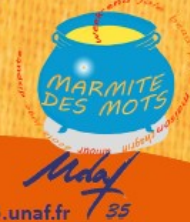
À l'UDAF 35 - ZAC Atalante Champeaux
Rue Maurice le Lannou - RENNES

Coût des 4 séances : 20 euros

Inscriptions :

Tél : 02.23.48.25.55

Mail : questionsdeparents@udaf35.unaf.fr



Bretagne

Formations

bafa
bafd

2015-2016



Vis ta passion
et deviens animateur
ou directeur



www.ma-formation-bafa.fr



Pour tous renseignements
et inscriptions :

02 97 69 13 86

Familles
rurales
Vivre mieux !

Bretagne

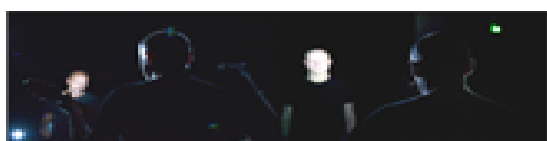
HORAIRES DE LA MEDIATHEQUE

Mardi	16H30 à 18H30
Mercredi	10H30/12H30 - 14H/16H30
Vendredi	16H30 à 18H30
Samedi	10H00 à 12H30

Médiathèque de Médréac : Avril 2016



Le Vendredi 29 Avril à 20 H 30 vous êtes invités à un **Récital musical pour voix et chant à la Médiathèque** dans le cadre du Printemps des Poètes proposé par le Conseil général. Ce spectacle gratuit est destiné à un public adulte et adolescent et dure environ 1 H.

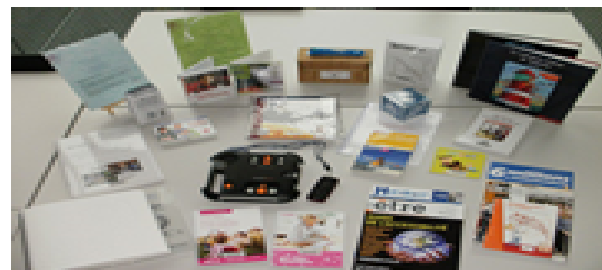


La Compagnie **KaliAco** tisse des liens étroits avec Berlin & en 2010, un spectacle est né sous la forme d'un récital, à partir des poèmes de **Gheorghe Luca**, poète roumain exilé en France dans les années 1950. Cette lecture musicale a été jouée une trentaine de fois dans des villes comme Berlin, Venise, Vicenza... mais aussi en Bretagne. Les deux artistes présents le soir du spectacle, **Massimo Dean** et **Marco Brosolo**, nous proposeront une lecture musicale mise en espace et préalablement créée avec neuf musiciens berlinois. A cette musique s'ajoute la mélodie des textes de l'auteur et l'ensemble nous fait entrer dans son univers poétique.

La réservation est souhaitée pour le choix et la préparation de la salle.

En Avril jusqu'à fin Mai : Une découverte à faire avec la valise « lire autrement »

La Médiathèque départementale permet au public de tester des collections et des matériels adaptés à différents handicaps : livres tactiles mais aussi livres audio adaptés à la dyslexie ou « faciles à lire ». Des DVD avec audio-description et sous-titrages pour les personnes malentendantes... Des matériels spécifiques comme stylo vocal, lecteur MP3 Daisy (conçu pour les personnes avec handicap visuel), le **Téloriqo** (système adapté à une tablette), informations sur des structures ressources... et des poches à histoires autour d'un thème et pour un âge choisi avec un ensemble de documents adaptés multi-supports... Une lecture aux enfants à la Médiathèque pendant les heures d'ouverture publique sera proposée dès que possible.



Le rendez-vous sur le thème « L'alimentation : bien manger pour bien penser » prévu le Mardi 15



Mars a été annulé et cela, très tardivement, car nous avons appris que l'intervenante du CPIE Brocéliande, était en arrêt, le matin même. Nous le regrettons vivement et cette rencontre sera reportée dans la mesure du possible. Veuillez nous excuser pour ce contretemps regrettable. L'exposition est accessible jusqu'à la fin du mois. Exposition de photographies de Peter Menzel extraites de son ouvrage « Hungry Planet »



Prochaines lectures aux plus jeunes. Pensez à vous inscrire aux animations mensuelles organisées à la Médiathèque par la Communauté de communes. En Avril, les dates des séances à Médréac se situent pour la : **Séance « Contes » le mercredi 13 Avril** avec pour thème « la différence » & la **Séance « bébés lecteurs » le jeudi 28 Avril**, après les vacances scolaires, sur le thème « Au jardin ».

En Avril : Echange de tous les DVD prêtés par le Conseil général avec des nouveautés à découvrir dans toutes les collections.