

Médre'Act -

Mairie ☎ 02.99.07.23.20

Site internet : www.ccmontauban-de-bretagne.fr/medreacCourriel : mairie.de.medreac@wanadoo.fr

Lundi	9 h à 12 h	15 h à 17 h
Mardi	9 h à 12 h	fermé
Mercredi	9 h à 12 h	15 h à 17 h
Jeudi	9 h à 12 h	15 h à 17 h
Vendredi	9 h à 12 h	fermé
Samedi	9 h à 11 h 30	fermé

« Brouillards de mai, chaleur de juin,
amènent la moisson à point »

Permanence de Mme DAUGAN Marie
Conseillère Départementale
le jeudi 7 mai de 14 H à 15 H
à la Mairie de Médreac

Fermeture de la Mairie :
samedi 9 mai

Prochain conseil municipal, le lundi 4 mai 2015 à 20 heures

ACT'MUNICIPAL

FLEURISSEMENT – COMMANDES DE JARDINIÈRES DES PARTICULIERS

les jardinières doivent être récupérées :

le vendredi 15 mai de 18 h à 20 h ou le samedi 16 mai de 9 h à 12 h derrière la salle des fêtes

ACT'AGENDA

- ♦ Vendredi 8 mai : Cérémonie du 8 mai – 70ème anniversaire de la fin de la guerre 1939-1945
- ♦ 10 h 45 rassemblement à la Mairie
- ♦ 11 h 00 monument du souvenir
- ♦ Pot de l'amitié offert par la Municipalité

- ♦ Vendredi 8 mai : Tournoi de football à la salle des sports

- ♦ Mercredi 13 mai : Tarot organisé par le Club des Menhirs

- ♦ Dimanche 7 juin : FEST DEIZ à 14 heures à la salle des fêtes organisé par l'Ecole de musique du Pays de Brocéliande

Envoi des informations avant le 20 de chaque mois dans notre boîte mail
medreact@laposte.net ou au secrétariat de la mairie

ACT'PETITE ENFANCE

- RIPAME -

(Relais Intercommunal Parents Assistants Maternels Enfants)

Les prochaines permanences du RIPAME seront le jeudi 7 mai 2015 à Médréac de 14h00 à 17h00.

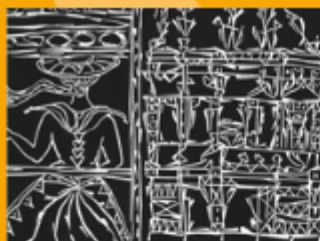
Madame Camille MATELOT, animatrice RIPAME reçoit uniquement sur rendez-vous.

Tél : 02 99 61 74 14 - Mail : ripame@stmeen-montauban.fr

l'invantrie

Galerie d'exposition communautaire

BRETAGNE



F. Ceszaryk

Du 27 avril au 29 mai 2015

Rencontre avec les artistes

le jeudi 30 avril 2014 de 18h à 20h

Collectif d'artistes du Thabor
(gravures « Variation de gravures »)

Quelques graveurs de l'Atelier du Thabor à Rennes, sous la direction d'Hervé Aussant, sont heureux de vous faire découvrir leurs gravures exécutées sur zinc ou sur cuivre dans des techniques différentes (pointe sèche, eau-forte, aquatinte, vernis mou...) et aussi leurs linogravures.

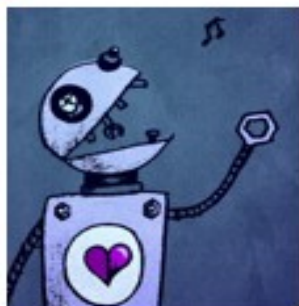
Ces œuvres abordent des thèmes variés, allant du figuratif à l'abstraction selon l'artiste mais toujours dans un esprit de recherche et de créativité.



HORAIRES DE LA MEDIATHEQUE MUNICIPALE DE MEDREAC

Mardi	16 H 40 à 18 H 40	Vendredi	16 H 40 à 18 H 40
Mercredi	10 H 30 à 12 H 30 - 14 H à 16 H 30	Samedi	10 H 00 à 12 H 30

Pont de Mai : La Médiathèque sera exceptionnellement fermée le vendredi 16 et samedi 17 Mai. ¶



En Mai et Juin, la musique est au rendez-vous avec notamment des CD à emprunter, l'opération Ziklibrenbib qui propose la découverte de 17 nouveaux artistes et un concert de musique baroque programmé en Juin : Venez découvrir emprunter et écouter des nouveaux CD de la Médiathèque qui sont à votre disposition : musique du monde, variétés françaises et internationales, la musique de jazz et classique, de films, et musique, contes et chansons pour les enfants. ¶

Grâce au projet collaboratif débuté en 2014 tel que Ziklibrenbib, nous vous proposons de découvrir 17 artistes et de voter pour l'un d'eux, soit en empruntant le CD ou soit en accédant directement à la sélection sur le site « **Ziklibrenbib/election** » où tous les titres sont en accès libre et téléchargeables. Tous les renseignements vous seront donnés à la Médiathèque. ¶

***¶

Les séances de contes et d'histoires pour les Bébés-lecteurs à la Médiathèque. ¶



Pensez à vous inscrire, aux animations organisées à la Médiathèque par la Communauté de Communes. ¶

Les dates des séances à Médréac seront : pour la séance « Contes » sur le thème « le loup » : le mercredi 13 Mai et il n'y pas de séance « bébés-lecteurs » en Mai. La date de la séance « bébés-lecteurs » en Juin est fixée au jeudi 4 Juin et un rappel par mail sera fait. ¶

***¶

Côté livres : D'ores et déjà des nouveautés tels que des romans mais aussi des bandes dessinées sont disponibles dans votre médiathèque. Des nouvelles acquisitions sont prévues dès le mois de Mai. ¶

***¶



Attention : en Juin vous êtes invités à un concert de musique classique baroque mardi 9 Juin à la Médiathèque à 20 H... ¶

L'Ensemble Basetaille, dirigé par François Koelh, professeur de violoncelle et de Viole de Gambe, est un groupe d'un peu plus d'une quinzaine de musiciens amateurs, pratiquant la Viole de Gambe, le Violoncelle, la Contrebasse, le Violon, la Flûte à bec, le Traverso ou le Théorbe ... Ce groupe nous fera découvrir des extraits de musique baroque de compositeurs à découvrir. Le concert dure une heure environ et l'accueil se fera à la Médiathèque à partir de 19 H 55. ¶

ce concert est gratuit et ouvert à tous, mais les enfants doivent être accompagnés, si vous avez le temps de le faire, merci d'amener un gâteau pour le partager ensuite avec les musiciens. ¶

[Blog : basetaille.skyrock.com](http://blog.basetaille.skyrock.com) ... ¶



ACT'ASSOCIATIONS

ASSEMBLEE GENERALE ASSOCIATION DE SAUVEGARDE DU PATRIMOINE DE MEDREAC

Vendredi 22 mai 2015 à 20 heures salle des Associations à la Mairie.

L'ensemble des membres du bureau de l'association souhaite mettre fin à ses fonctions.

En 2014, l'association a repris l'organisation du marché estival de la gare afin de faire perdurer l'animation menacée d'extinction. Mais force est de constater qu'elle n'a ni les moyens humains, ni les moyens financiers de poursuivre l'expérience en 2015.

Elle ouvre la possibilité, à toutes associations et/ou personnes de bonnes volontés, de reprendre le flambeau de la 4ème édition du marché, pour continuer à profiter de ces 8 à 9 moments de convivialité de l'été.

La Section Basket de l'Union Sportive de Médréac organise la fête du basket

le dimanche 17 mai

à 11 heures : l'assemblée générale au foyer des sportifs

à 12 heures : apéritif,

à 13 heures : chacun amène son pique nique, possibilité de griller sur place,

et à partir de 14 h 30 : après midi récréative à la salle de sports : jeux, matchs de basket, ouvert à tous (licenciés et non licenciés)

venez nombreux à cette journée placée sous le signe de la convivialité et de la bonne humeur.



ÉCOLE DE MUSIQUE DU PAYS DE BROCÉLIANDE

RÉ-INSCRIPTIONS 2015-2016

(uniquement sur le site de Montauban)

Mercredi 20 mai ► 9h00-12h00 et 14h00-17h00

Vendredi 22 mai ► 17h00-20h00

Mercredi 27 mai ► 9h00-12h00 et 14h00-17h00

Vendredi 29 mai ► 17h00-19h30



INSCRIPTIONS 2015-2016

(uniquement sur le site de Montauban)

Mercredi 10 juin ► 9h00-12h00 et 14h00-18h00

Vendredi 12 juin ► 17h00-19h30

Mercredi 24 juin ► 9h00-12h00 et 14h00-20h00

Vendredi 26 juin ► 17h00-19h30

PORTES OUVERTES Semaine du 8 au 13 juin

Le planning des salles sera affiché
sur les sites de Montauban et Montfort.



Nous serons présents aux forums des Associations de :

Saint Méen le Grand, Montauban, Montfort, Pleumeleuc, Iffendic et Bédée.